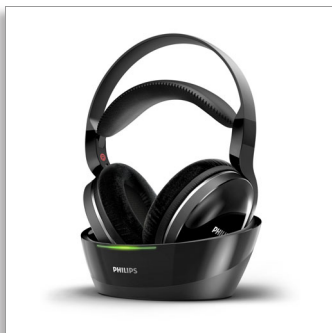




Philips
Casque sans fil pour
téléviseur

HP 40 mm/conception arrière
ouverte

Circum-aural
Coussinets aérés



SHD8850

Son Home Cinéma haute résolution

Un son comme au cinéma chez vous

Le casque sans fil Philips SHD8850 vous plonge au cœur d'un son comme au cinéma, en totale liberté. Grâce à sa connectivité numérique sans fil, le son est parfaitement clair et sans interférence, afin d'offrir le summum du divertissement domestique personnel.

Conditions d'écoute exceptionnelles

- Un son comme au cinéma grâce aux haut-parleurs 40 mm
- Son haute résolution par connexion filaire

Facile d'utilisation

- 20 heures d'autonomie pour de longues séances d'écoute
- Déplacez-vous librement grâce à une portée sans fil de 30 m
- Marche/arrêt automatique
- Base de recharge simple d'utilisation
- Entrée analogique optique compatible avec tous les téléviseurs

Conçu pour un confort longue durée

- Bandeau auto-ajustable pour un maintien optimal
- Coussinets aérés en velours pour un confort total

PHILIPS

Casque sans fil pour téléviseur
HP 40 mm/conception arrière ouverte Circum-aural, Coussinets aérés

SHD8850/12

Points forts

20 heures d'autonomie

Les 20 heures d'autonomie permettent un marathon de télévision sans risque d'interruption.

Portée sans fil de 30 m



La portée de transmission de 30 m offre une grande liberté de mouvement qui vous permet de profiter de votre musique partout dans la maison.

Mise sous/hors tension automatique

Le casque Philips SHD8850 se met automatiquement en marche lorsque vous le mettez sur votre tête. Et lorsque vous avez terminé, il s'éteint automatiquement pour économiser l'énergie.

Auto-ajustable



Le bandeau auto-ajustable léger s'adapte à la morphologie de votre tête, pour un confort optimal.

Un son comme au cinéma



Les haut-parleurs 40 mm du Philips SHD8850 offrent un excellent son, digne du cinéma, grâce à leur réglage acoustique.

Charge facile



Placez le casque sur la base de recharge pour le recharger facilement.

Compatible avec tous les téléviseurs

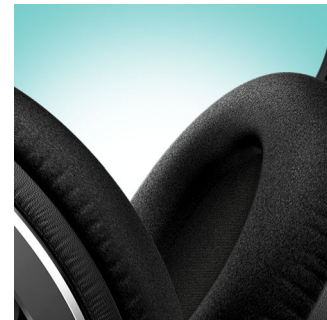
Équipé d'une entrée analogique optique, le casque Philips SHD8850 est compatible.

Son haute résolution



Le son haute résolution offre des performances audio inégalées en reproduisant la qualité des enregistrements studio plus fidèlement que les formats CD 16 bits / 44,1 kHz. Avec le câble audio fourni, le casque sans fil Philips SHD8850 prend en charge le son haute résolution. Il transmet un son impeccable depuis vos appareils préférés, pour vous permettre de mieux apprécier votre matériel audiovisuel.

Coussinets en velours



Les coussinets aérés en velours dissipent la pression et la chaleur, pour un confort total pendant de longues séances d'écoute.

Caractéristiques

Son

- Système acoustique: Ouvert
- Type d'aimant: Néodyme
- Diamètre du haut-parleur: 40 millimètre
- Rapport signal sur bruit: > 75 dB
- Impédance: 24 ohms
- Réponse en fréquences: 8-40 000 Hz (filaire), 8-22 500 Hz (sans fil)

Tuner/réception/transmission

- Modulation: FHSS
- Portée utile: 30 m
- Sélection du canal: automatique
- Séparation des chaînes: > 40 dB
- Nombre de canaux: 15

Pratique

- Coupure auto. de l'alimentation
- Voyant de charge faible
- Durée de fonctionnement: Environ 20 heures
- Indicateur de charge des piles
- Caractéristiques de la base: LED

Accessoires

- Adaptateur CA/CC: 5 V / 550 mA CC
- Accessoires fournis: Câble optique

Alimentation

- Alimentation des écouteurs: 2 piles NiMH AAA 1,2 V rechargeables
- Alimentation du transmetteur: 5 V / 550 mA CC

Dimensions du produit

- Dimensions du produit (l x H x P): 17,6 x 22 x 9,5 cm
- Poids: 0,239 kg

Dimensions de l'emballage

- Dimensions de l'emballage (l x H x P): 24 x 32 x 12,5 cm
- Poids net: 0,616 kg
- Poids brut: 0,998 kg
- Poids à vide: 0,382 kg
- EAN: 69 25970 71235 4
- Type d'installation en rayon: Les deux
- Nombre de produits inclus: 1
- Type d'emballage: Carton

Carton externe

- Carton externe (l x l x H): 39,5 x 26 x 32,5 cm
- Poids brut: 3,578 kg
- Poids à vide: 1,73 kg
- GTIN: 1 69 25970 71235 1
- Nombre d'emballages: 3
- Poids net: 1,848 kg

Connectivité

- Prise casque 3,5 mm
- Connexions d'entrée: Entrée ligne optique numérique



Date de publication
2017-06-08

Version: 4.0.5

12 NC: 8670 001 42592
EAN: 69 25970 71235 4

© 2017 Koninklijke Philips N.V.
Tous droits réservés.

Les caractéristiques sont sujettes à modification sans préavis. Les marques commerciales sont la propriété de Koninklijke Philips N.V. ou de leurs détenteurs respectifs.

www.philips.com